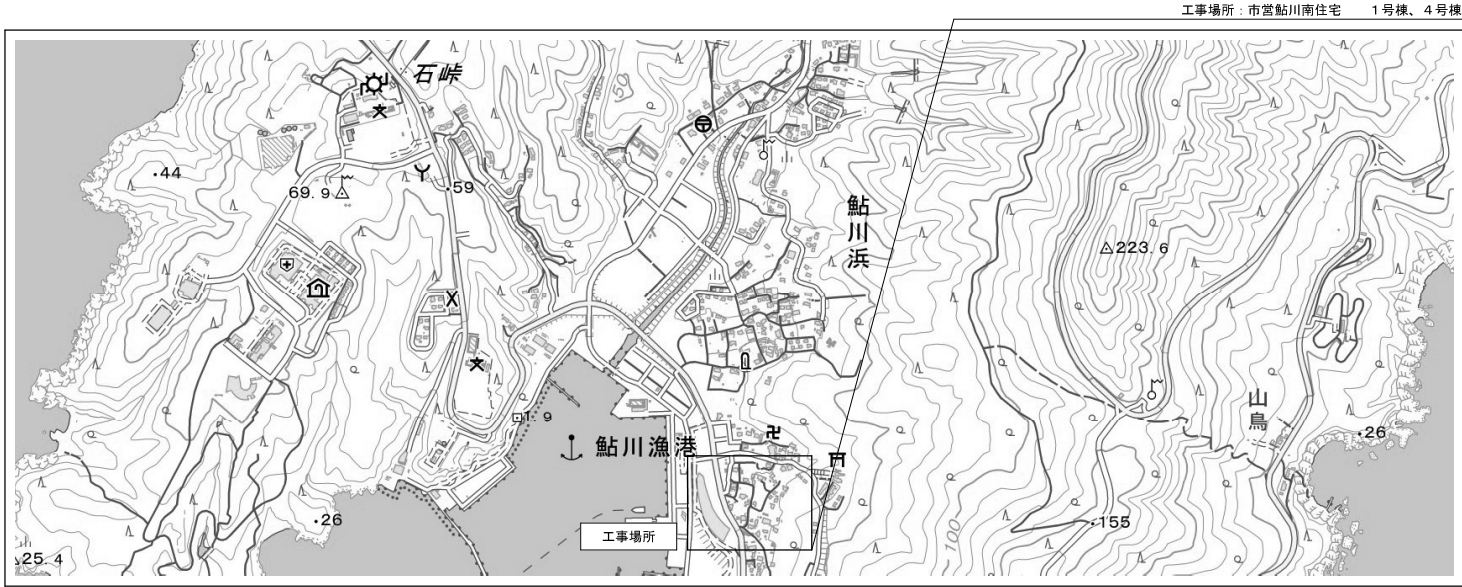


# 市営鮎川南住宅解体その 1 工事

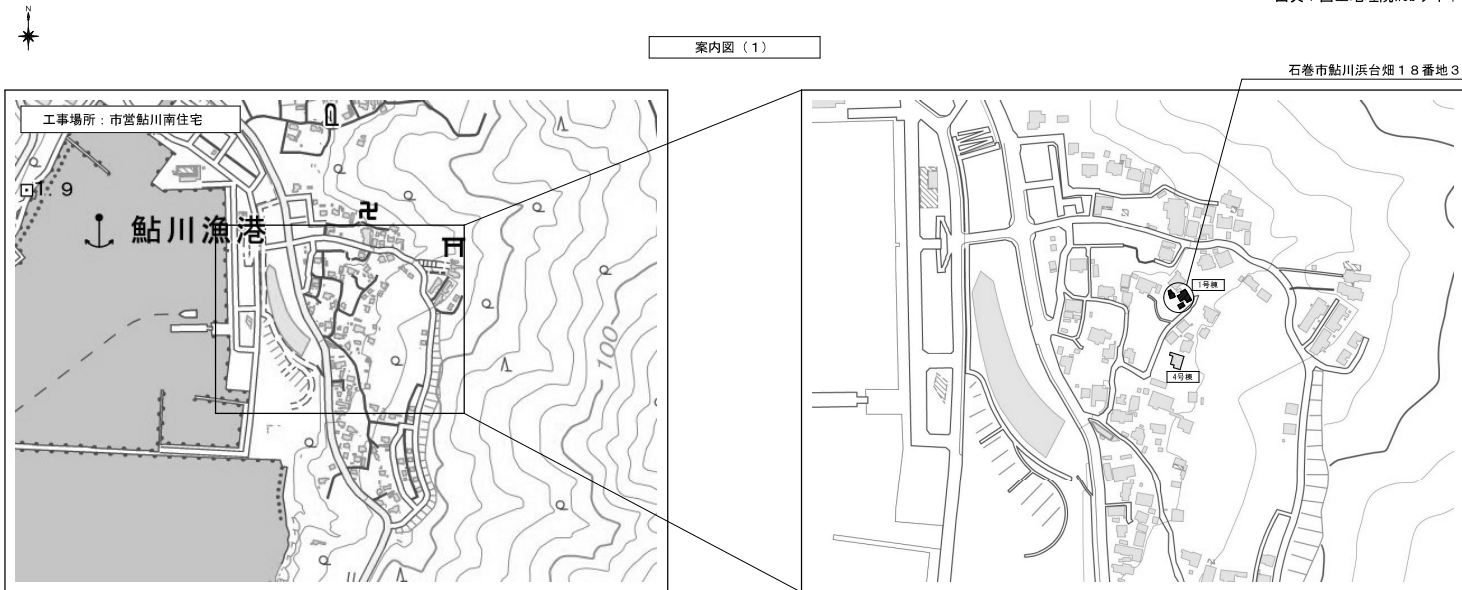
図面番号	図面名称	縮 尺
		A 2
A - 00	表紙・図面リスト	Non scale
A - 01	建築物解体工事特記仕様書 1	Non scale
A - 02	建築物解体工事特記仕様書 2	Non scale
A - 03	鮎川南住宅 1 号棟 案内図、付近見取図、工事概要、建物解体特記事項、現況配置図	1/100
A - 04	鮎川南住宅 1 号棟 仮設計画図、解体後配置図	1/100
A - 05	鮎川南住宅 1 号棟 平面図、立面図、建物求積図、内外部仕上表、基礎詳細図	1/20、1/100、1/200
A - 06	鮎川南住宅 1 号付属棟 平面図、立面図、建物求積図、内外部仕上表、基礎詳細図	1/20、1/100、1/200
A - 07	鮎川南住宅 4 号棟 案内図、付近見取図、工事概要、建物解体特記事項、現況配置図	1/150
A - 08	鮎川南住宅 4 号棟 仮設計画図、解体後配置図	1/150
A - 09	鮎川南住宅 4 号棟 平面図、立面図、建物求積図、内外部仕上表、基礎詳細図	1/20、1/100、1/200
A - 10	砕石敷き求積図、土間コンクリート撤去求積図	1/50、1/100
E - 01	鮎川南住宅 1 号棟・4 号棟 電気設備解体平面図	1/100
M - 01	鮎川南住宅 1 号棟 機械設備解体配置図、平面図	1/100
M - 02	鮎川南住宅 4 号棟 機械設備解体配置図、平面図	1/100、1/150

[illegible]





出典：国土地理院Webサイト



出典：国土地理院Webサイト

案内図（2）

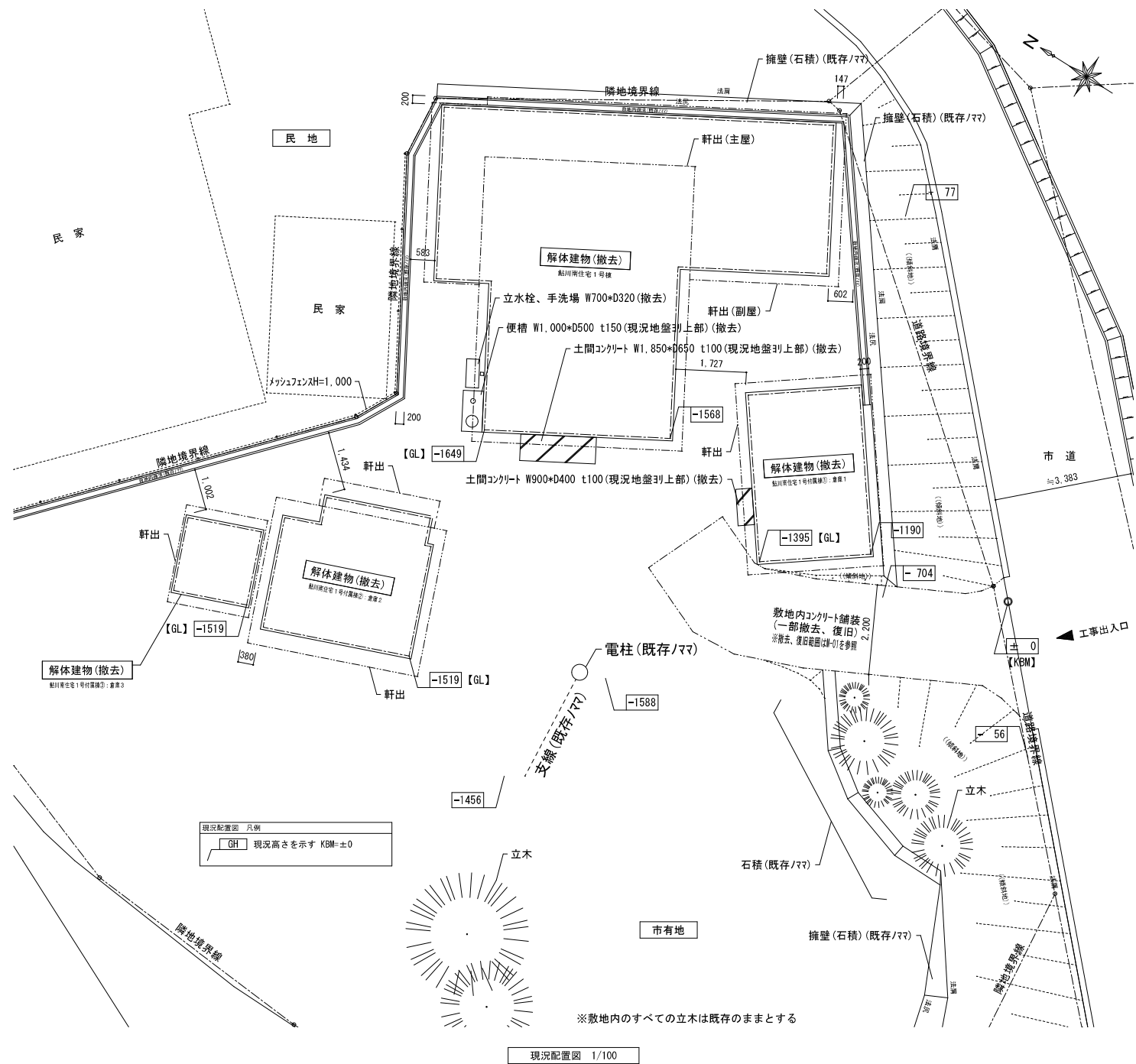
付近見取図

《工事概要》

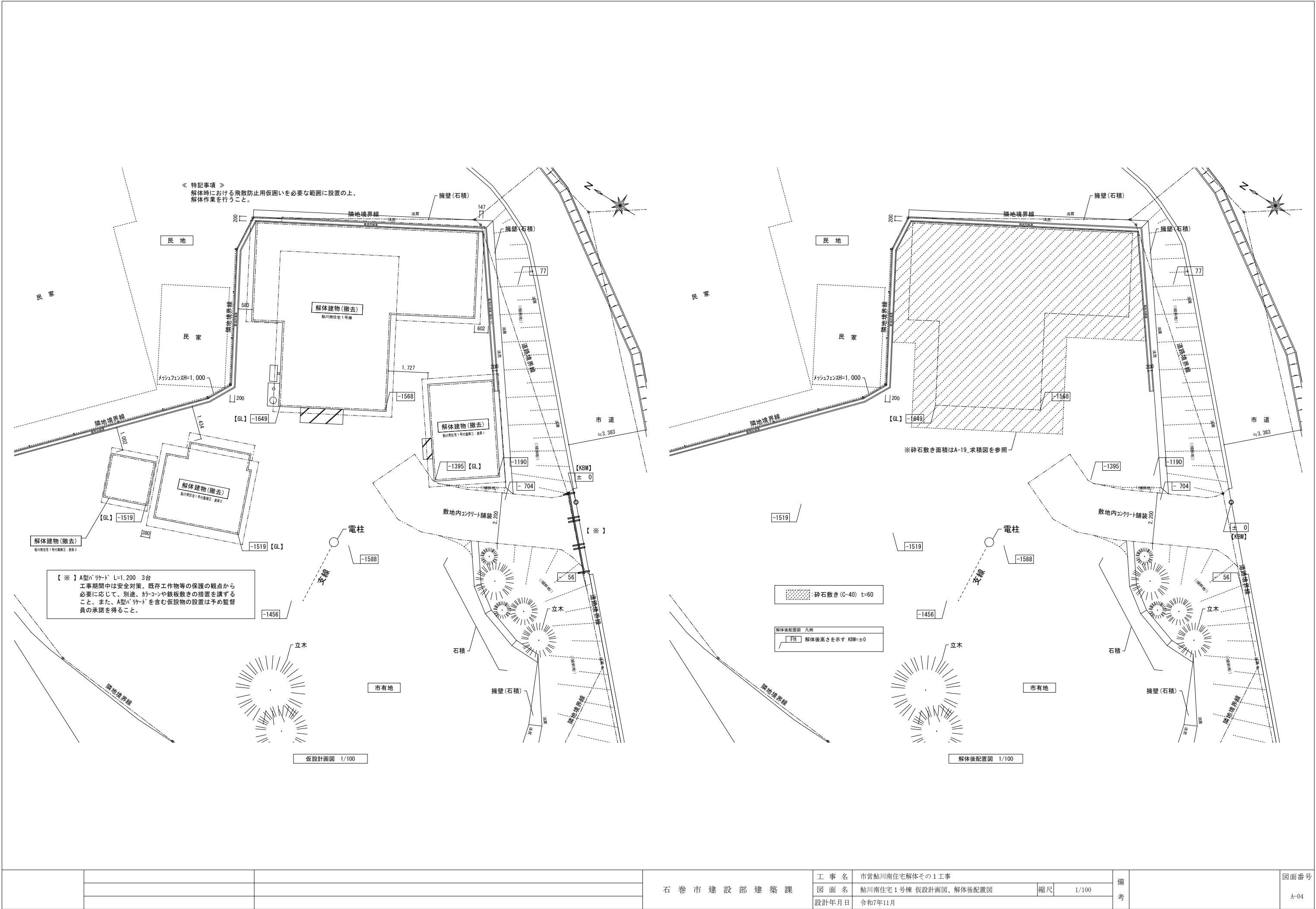
工事場所	石巻市鮎川浜台畑18番地3（鮎川南住宅1号棟）			
解体内容				
解体建物名称	構造・規模	延べ面積	備考	
1号棟	木造平屋建て	54.59㎡		
1号付属棟①(倉庫1)	木造平屋建て	11.17㎡		
1号付属棟②(倉庫2)	木造平屋建て	11.69㎡		
1号付属棟③(倉庫3)	木造平屋建て	3.31㎡		

《建物解体特記事項》

- ・請負者は工事の着手に先立ち、施工計画書作成のための調査を行う。
- ・本工事により発生する壁材屋根材等、アスベストの含有が懸念される廃棄物について、
  - ―「石綿含有廃棄物等処理マニュアル（第二版、平成23年3月環境省）」に則り処理・処分を行う。
  - ―アスベスト含有の有無について、目視確認、建材メーカーへのヒアリング等を実施し、結果を遅滞無く監督員に報告する。
  - ―石綿含有廃棄物の処理計画、収集運搬業者並びに処分業者から返送される manifests の写しを監督員に提出する。
- ・施設内の既存備品については、解体工事着手前までに施設管理者で撤去する。
- ・基礎、便槽解体撤去後は、現況GLまで山砂による埋戻しを行う事。
- ・以下の工事を含む。
  - ―建物、基礎、埋設物・埋設配管、外構工作物のすべての撤去処分工事。
- ・宮城県知事宛に「建築物除去届」を提出すること。



現況配置図 1/100

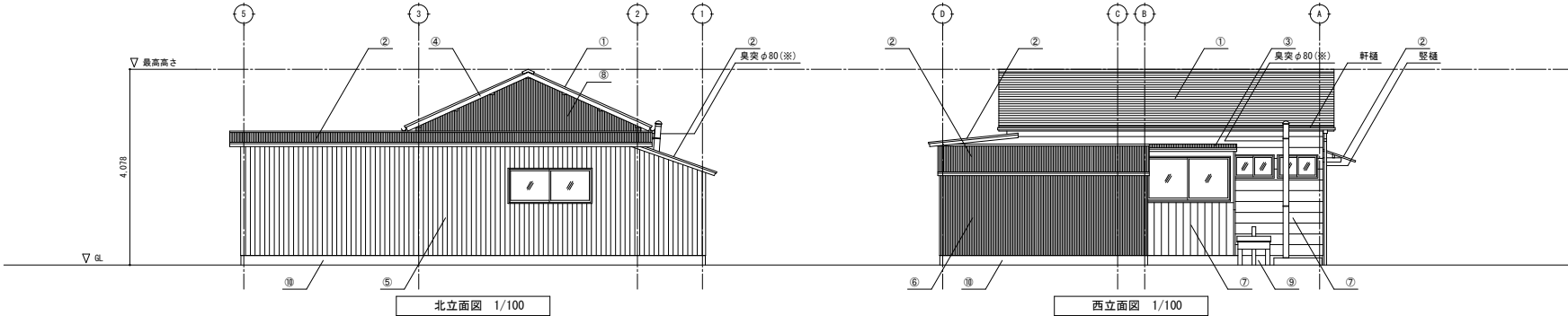
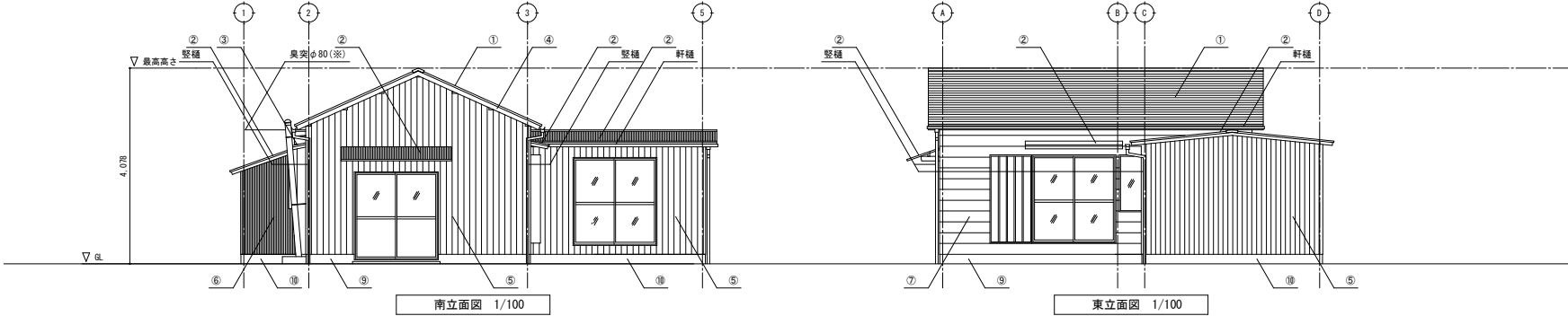


			石 巻 市 建 設 部 建 築 課	工 事 名			市営鮎川南住宅解体その1工事			備 考		図面番号  A-04
				図 面 名		鮎川南住宅1号棟 仮設計画図、解体後配置図		縮尺	1/100			
				設計年月日		令和7年11月						

(内部仕上表：鮎川南住宅 1号棟)

室 名	床	巾 木	壁	天 井	備 考
玄 間	コンクリート金ゴイ押え	モリ材、木製H=100	繊維壁仕上げ	化粧合板張り	
台 所	縁甲板張り	木製H=60	繊維壁仕上げ	珪花合板張り	流し台、ガス台有り
便所:小	化粧合板張り	木製H=60	繊維壁仕上げ	化粧合板張り	
便所:大	化粧合板張り	木製H=60	繊維壁仕上げ	化粧合板張り	
浴 室	コンクリート金ゴイ押え	コンクリート金ゴイ押えH=500	木下地表し	木下地表し(屋根仕上材表し)	
廊下(1)	塩ビシート張り(※)	木製H=60	繊維壁仕上げ	化粧合板張り	
廊下(2)	塩ビシート張り(※)	木製H=60	化粧合板張り	珪花合板張り	
和室(1)	畳敷き	畳寄せ	繊維壁仕上げ	化粧合板張り	
和室(1) 押入	縁甲板張り	雑巾摺り	土壁漆喰塗り	竿縁天井	
和室(2)	畳敷き	畳寄せ	繊維壁仕上げ	竿縁天井	
和室(2) 収納	縁甲板張り	雑巾摺り	珪花合板張り	珪花合板張り	
和室(3)	畳敷き	畳寄せ	繊維壁仕上げ	化粧合板張り	
和室(3) 押入	縁甲板張り	雑巾摺り	珪花合板張り	珪花合板張り	
和室(4)	畳敷き	畳寄せ	化粧合板張り	化粧合板張り	

(※)表記のある部分はアスベストが含有されているものとする。



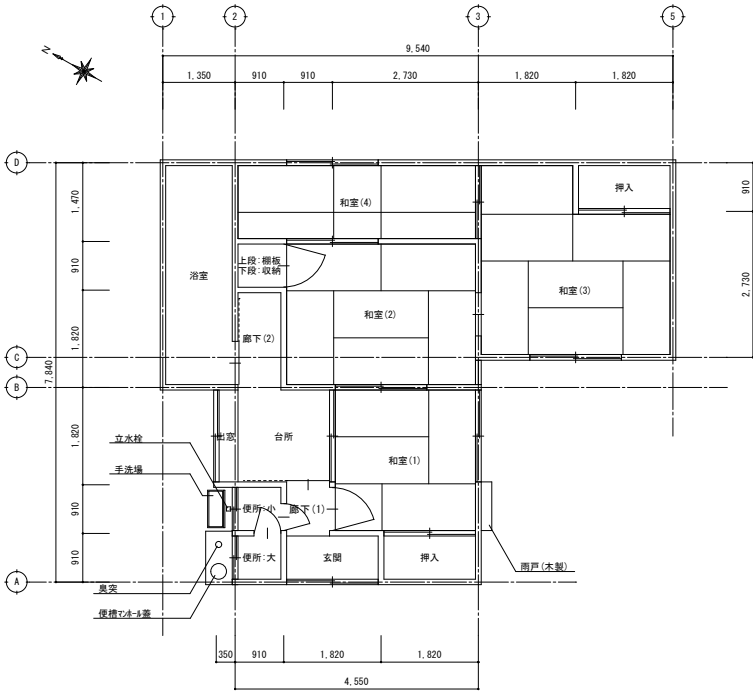
(外部仕上表：市営鮎川南住宅 1号棟)

屋 根	カラー鋼板横置き(主層)(アスファルトルーフィング下地(※))
	カラー鋼板波板(副層)(アスファルトルーフィング下地(※))(浴室のみ下地無し)
外 壁	雨樋・軒樋(樹脂製)、壁樋(樹脂製)
	鋼製角波サイディング張り
	カラー鋼板波板
	杉下見板張り
外部建具	カラー鋼板波板
	アルミ製、木製(便所のみ)
基 礎	コンクリート打ち放し
	コンクリートブロック敷き

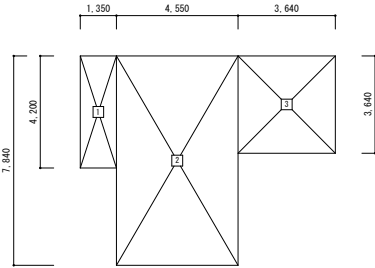
(※)表記のある部分はアスベストが含有されているものとする。

(立面図凡例)

屋根・庇	1	カラー鋼板横置き
	2	カラー鋼板波板
雨樋・壁樋	3	カラー鋼板横置き
	4	木製
外 壁	5	鋼製角波サイディング張り
	6	カラー鋼板波板
	7	杉下見板張り
	8	カラー鋼板波板
基 礎	9	コンクリート打ち放し
	10	コンクリートブロック敷き



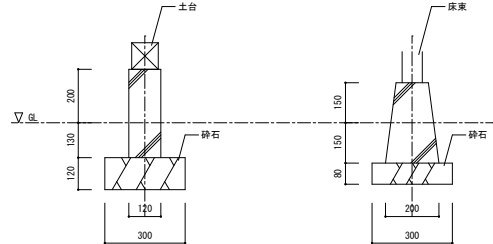
平面図 1/100



(求 積 表)

番 号	計 算 式	面 積 (㎡)
1	1.350 × 4.200	5.6700
2	4.550 × 7.840	35.6720
3	3.640 × 3.640	13.2496
合 計		54.5916
延べ面積		54.59

建物求積図 1/200

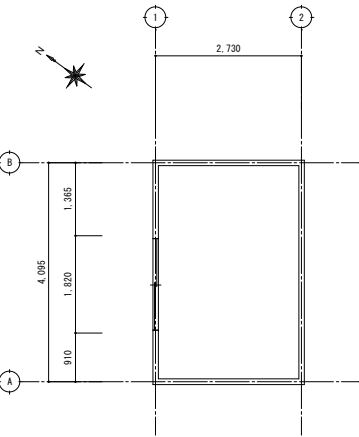


基礎詳細図 1/20

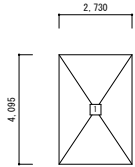
参 考 図

(内部仕上表：鮎川南住宅1号付属棟①：倉庫1)

室名	床	巾木	壁	天井	備考
—	合板張り	—	木下地表し	野地板表し	



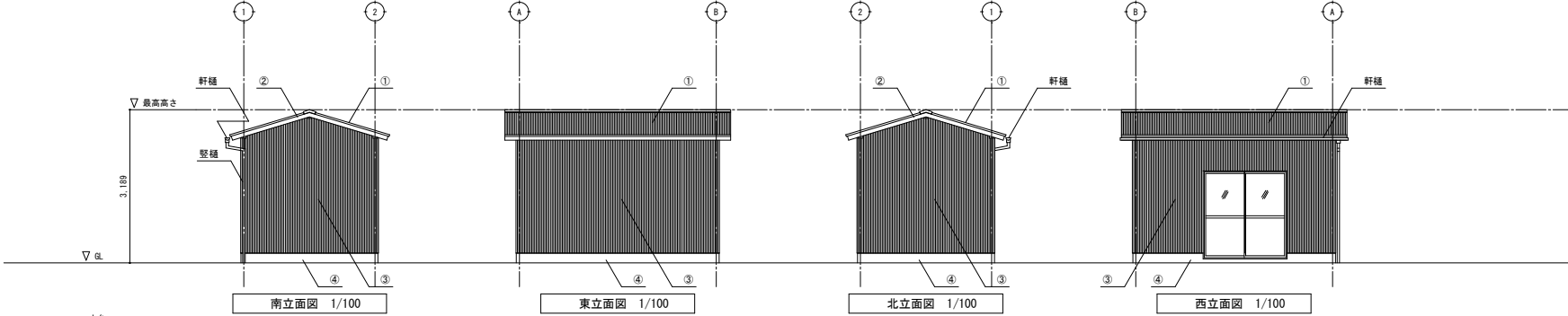
平面図 1/100



(求積表)

番号	計算式	面積 (㎡)
1	4,095 × 2,730	11,179.3
	合計	11,179.3
	延べ面積	11,17

建物求積図 1/200



(外部仕上表：市営鮎川南住宅1号付属棟①：倉庫1)

屋根	カラー鋼板波板(アスファルトルーフィング下地(※))
雨樋・軒樋	(樹脂製)・壁樋(樹脂製)
外壁	カラー鋼板波板
外部建具	アルミ製
基礎	コンクリート打ち放し

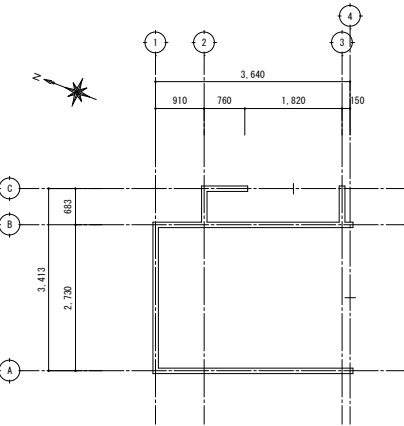
(※)表記のある部分はアスベストが含有されているものとする。

(立面図凡例)

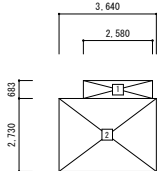
屋根・庇	1	カラー鋼板波板
雨樋・壁樋	2	木製
外壁	3	カラー鋼板波板
基礎	4	コンクリート打ち放し

(内部仕上表：鮎川南住宅1号付属棟②：倉庫2)

室名	床	巾木	壁	天井	備考
—	地表面し	—	木下地表し	野地板表し	



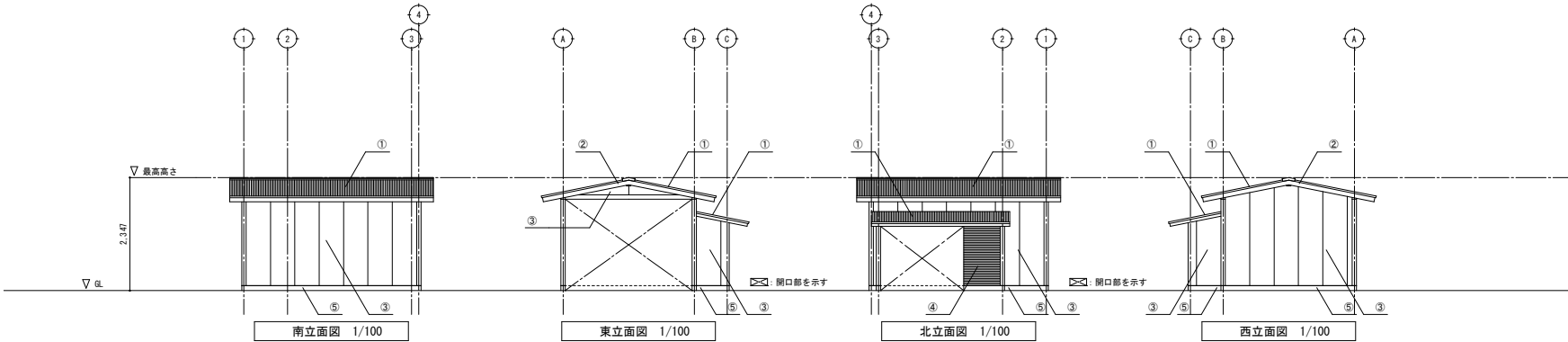
平面図 1/100



(求積表)

番号	計算式	面積 (㎡)
1	0,683 × 2,580	1,762.1
2	2,730 × 3,640	9,937.2
	合計	11,699.3
	延べ面積	11,69

建物求積図 1/200



(外部仕上表：市営鮎川南住宅1号付属棟②：倉庫2)

屋根	カラー鋼板波板(アスファルトルーフィング下地(※))
外壁	木製(合板)
外部建具	カラー鋼板波板
基礎	コンクリート打ち放し

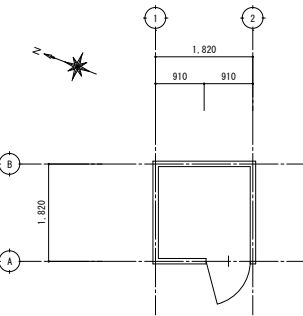
(※)表記のある部分はアスベストが含有されているものとする。

(立面図凡例)

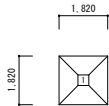
屋根・庇	1	カラー鋼板波板
雨樋・壁樋	2	木製
外壁	3	木製(合板)
外壁	4	カラー鋼板波板
基礎	5	コンクリート打ち放し

(内部仕上表：鮎川南住宅1号付属棟③：倉庫3)

室名	床	巾木	壁	天井	備考
—	合板張り	—	木下地表し	野地板表し	



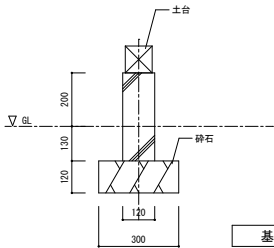
平面図 1/100



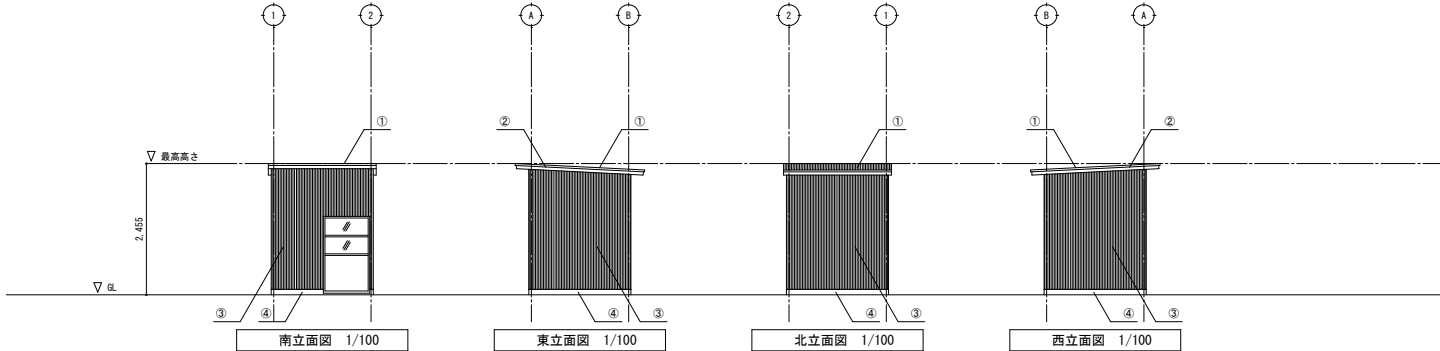
(求積表)

番号	計算式	面積 (㎡)
1	1,820 × 1,820	3,312.4
	合計	3,312.4
	延べ面積	3,31

建物求積図 1/200



基礎詳細図 1/20



(外部仕上表：市営鮎川南住宅1号付属棟③：倉庫3)

屋根	カラー鋼板波板(アスファルトルーフィング下地(※))
外壁	カラー鋼板波板
外部建具	木製
基礎	コンクリート打ち放し

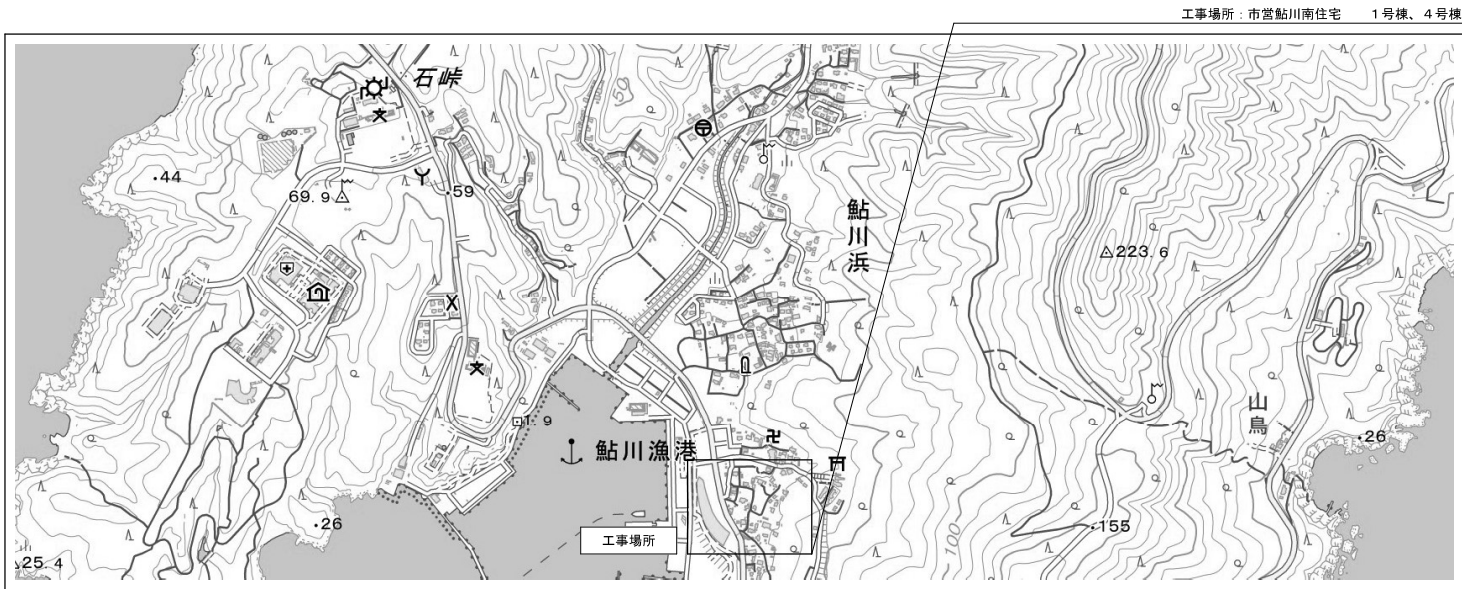
(※)表記のある部分はアスベストが含有されているものとする。

(立面図凡例)

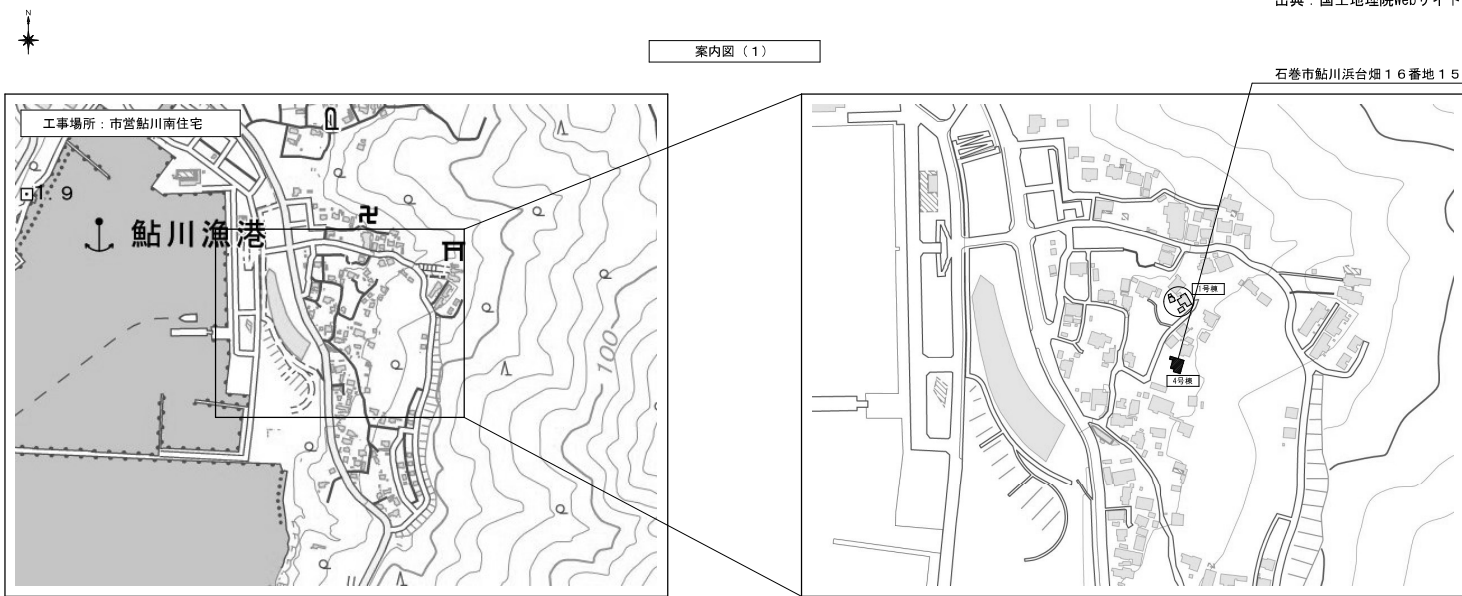
屋根・庇	1	カラー鋼板波板
雨樋・壁樋	2	木製
外壁	3	カラー鋼板波板
基礎	4	コンクリート打ち放し

参考図

			石巻市建設部建築課	工事名	市営鮎川南住宅解体その1工事	図面番号	図面番号
				図面名	鮎川南住宅1号付属棟 平面図、立面図、建物求積図、内外部仕上表、基礎詳細図	縮尺	1/20、1/100、1/200
				設計年月日	令和7年11月	備考	A-06



出典：国土地理院Webサイト

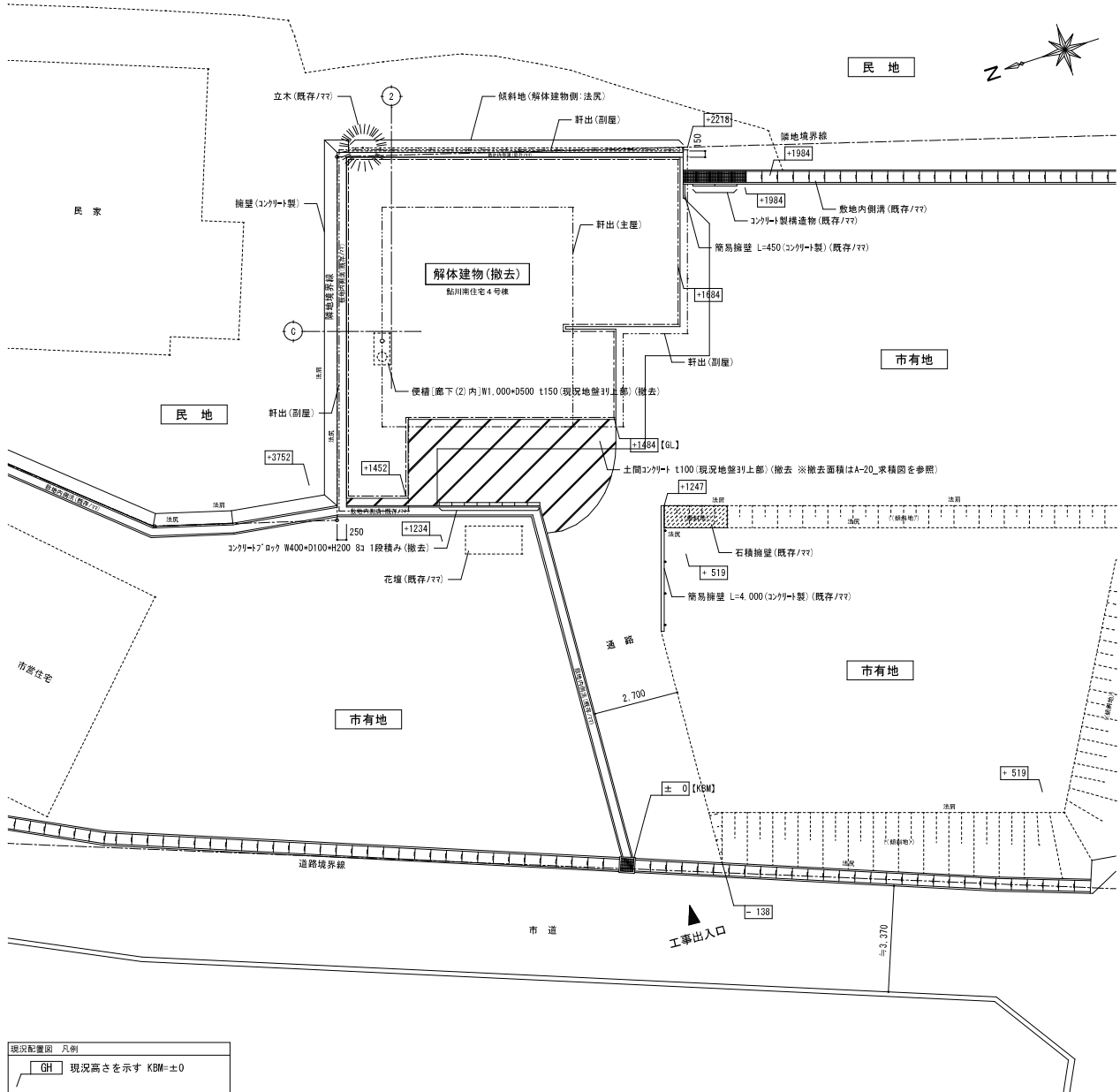


出典：国土地理院Webサイト



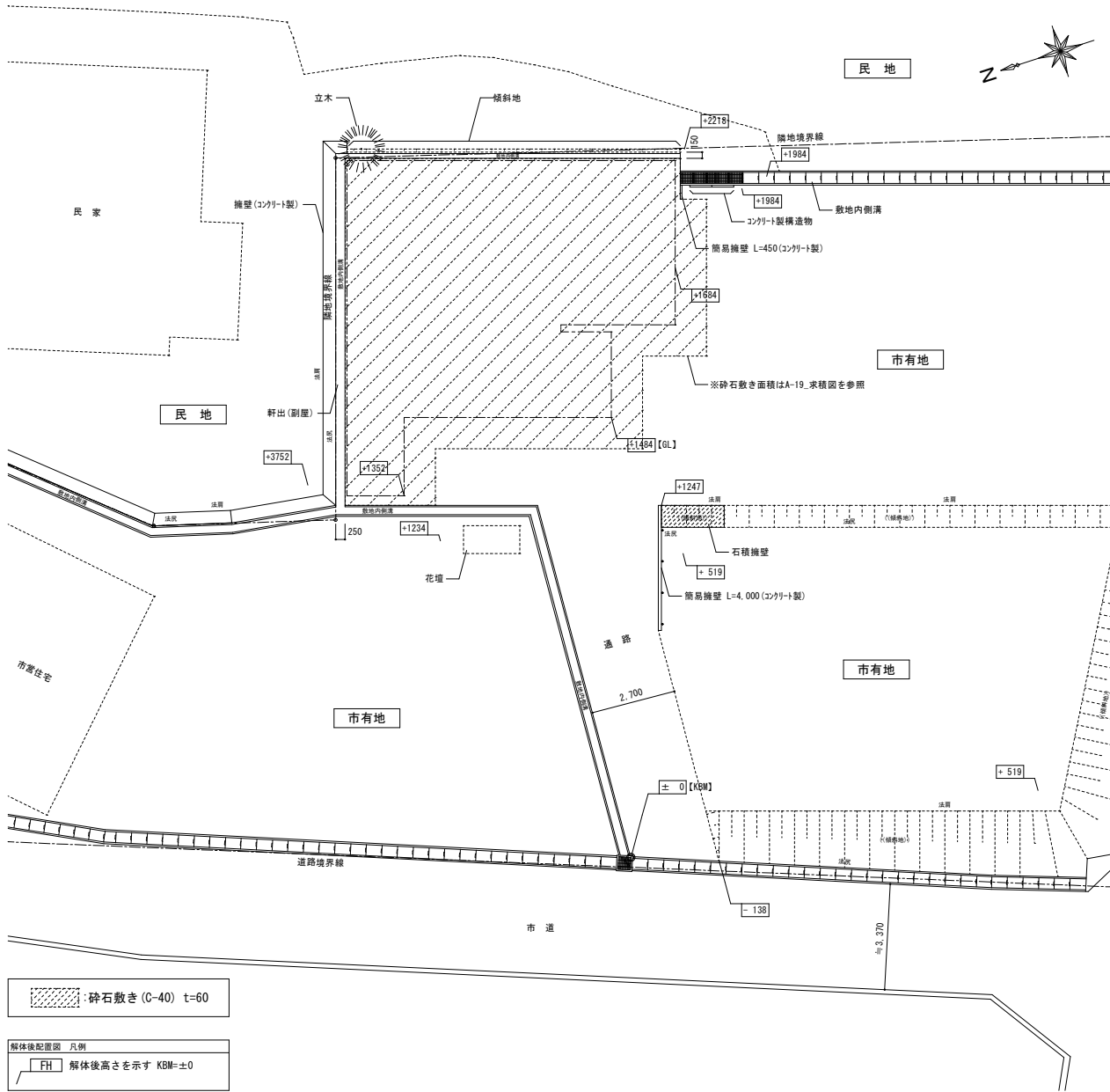
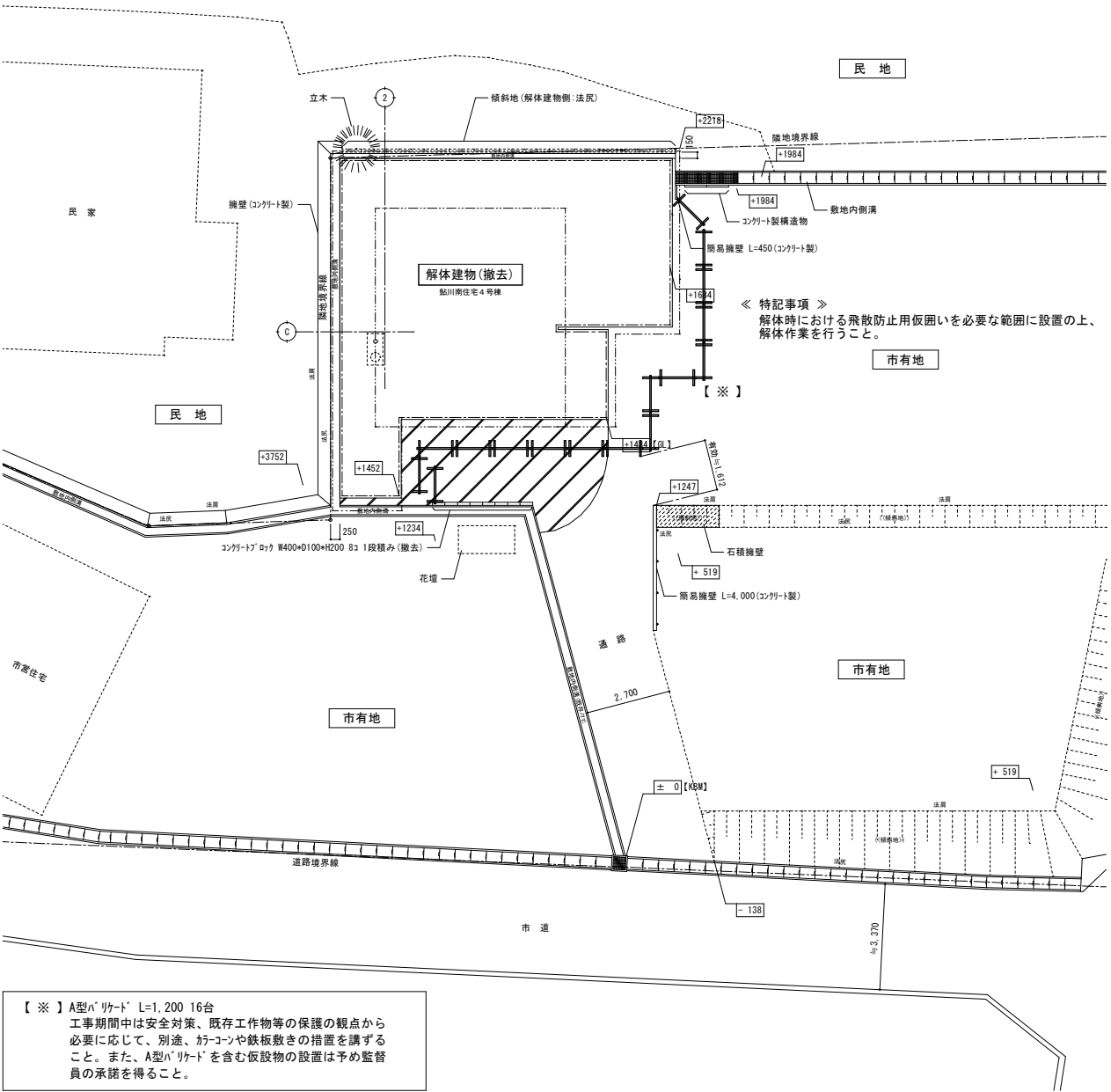
《 工 事 概 要 》				
工 事 場 所	石巻市鮎川浜台地16番地15（鮎川南住宅4号棟）			
解 体 内 容				
解体建物名称	構造・規模	延べ面積	備 考	
4号棟	木造平屋建て	83.89㎡		

《 建物解体特記事項 》
・請負者は工事の着手に先立ち、施工計画書作成のための調査を行う。
・本工事により発生する壁材屋根材等、アスベストの含有が懸念される廃棄物について、 ―「石綿含有廃棄物等処理マニュアル（第二版、平成23年3月環境省）」に則り処理・処分を行う。 ―アスベスト含有の有無について、目視確認、建材メーカーへのヒアリング等を実施し、結果を遅滞無く監督員に報告する。 ―石綿含有廃棄物の処理計画、収集運搬業者並びに処分業者から返送される manifests の写しを監督員に提出する。
・施設内の既存備品については、解体工事着手前までに施設管理者で撤去する。
・基礎、便槽解体撤去後は、現況GLまで山砂による埋戻しを行う事。
・以下の工事を含む。 ―建物、基礎、埋設樹・埋設配管、外構工作物のすべての撤去処分工事。
・宮城県知事宛に「建築物除去届」を提出すること。



現況配置図 1/150

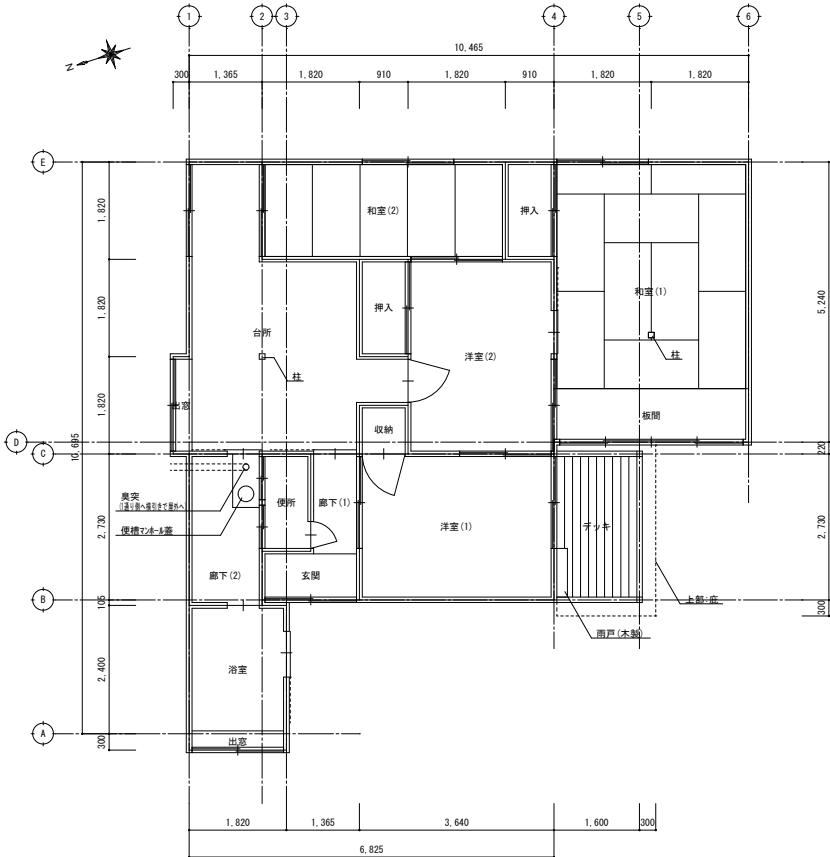
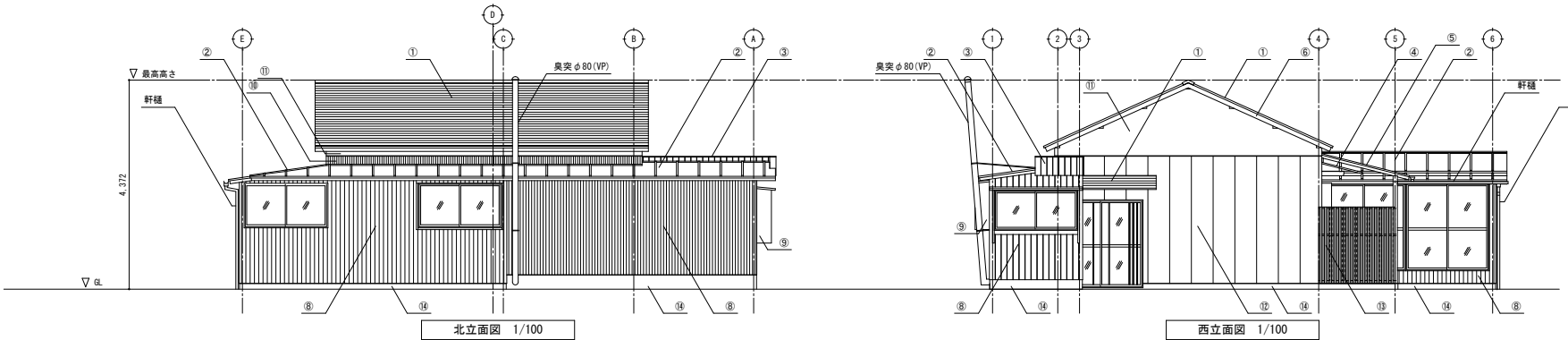
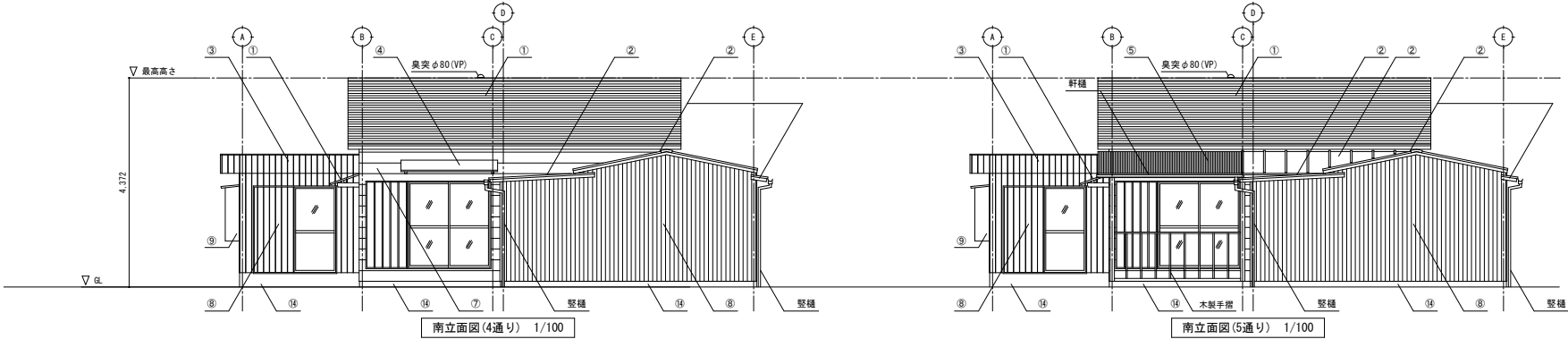




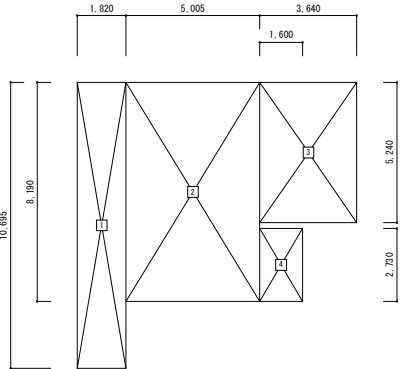
(内部仕上表：鮎川南住宅4号棟)

室 名	床	巾 木	壁	天 井	備 考
玄 間	コンクリート金ゴテ押え	モリ材、木製H=100	繊維壁仕上げ	竿縁天井	
台 所	フローリング張り	木製H=60	合板塗装仕上げ	化粧合板張り	流し台、ガス台有り
便 所	塩ビシート張り(※)	木製H=60	化粧合板張り	合板張り	
浴 室	コンクリート金ゴテ押え	コンクリート金ゴテ押えH=200	化粧ケバ板張り(※)	化粧ケバ板張り(※)	
廊下(1)	フローリング張り	木製H=60	繊維壁仕上げ	竿縁天井	
廊下(2)	コンクリート金ゴテ押え	コンクリート金ゴテ押えH=200	木下地表し	野地板表し	
洋室(1)	フローリング張り	木製H=60	化粧合板張り	合板張り	
洋室(1) 収納	縁甲板張り	雑巾摺り	土壁漆喰塗り	竿縁天井	
洋室(2)	フローリング張り	木製H=60	繊維壁仕上げ	竿縁天井	
洋室(2) 押入	縁甲板張り	雑巾摺り	土壁漆喰塗り	竿縁天井	
和室(1)	畳敷き	畳寄せ	合板塗装仕上げ	化粧合板張り	一部床:板間
和室(1) 押入	ラワン合板張り	雑巾摺り	ラワン合板張り	ラワン合板張り	
和室(2)	畳敷き	畳寄せ	合板塗装仕上げ	合板塗装仕上げ	

(※)表記のある部分はアスベストが含有されているものとする。

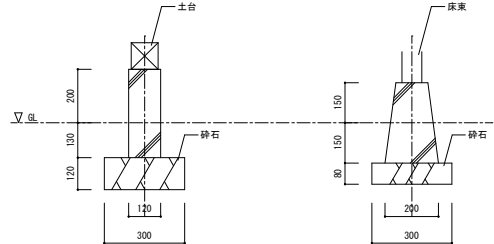


平面図 1/100

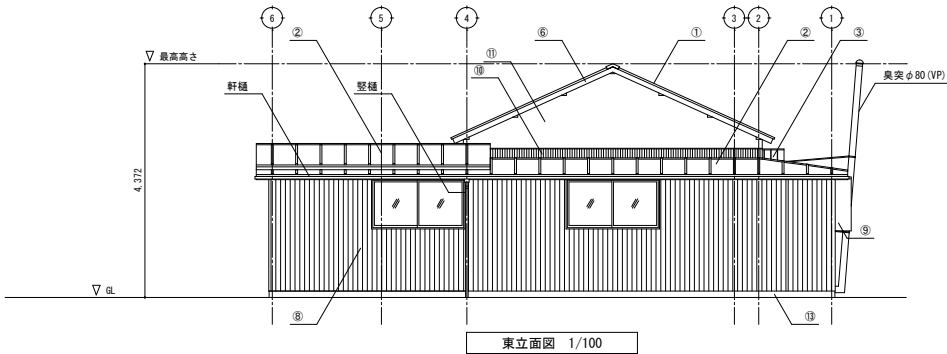


番号	計 算 式	面 積 (㎡)
1	1.820 × 10.695	19.4649
2	5.005 × 8.190	40.9909
3	3.640 × 5.240	19.0736
4	1.600 × 2.730	4.3680
合 計		83.8994
延べ面積		83.89

建物求積図 1/200



基礎詳細図 1/20



(外部仕上表：市営鮎川南住宅4号棟)

屋 根	カラー鋼板模書き(主屋)(アスファルトルーフィング下地(※))
	カラー鋼板瓦模書き(副屋)(アスファルトルーフィング下地(※))
	雨樋:軒樋(樹脂製)、壁樋(樹脂製)
	杉下見板張り
外 壁	鋼製角波サイディング張り
	カラー鋼板波板
	漆喰塗り
	高業系サイディング張り
外部建具	アルミ製
基 礎	コンクリート打ち放し

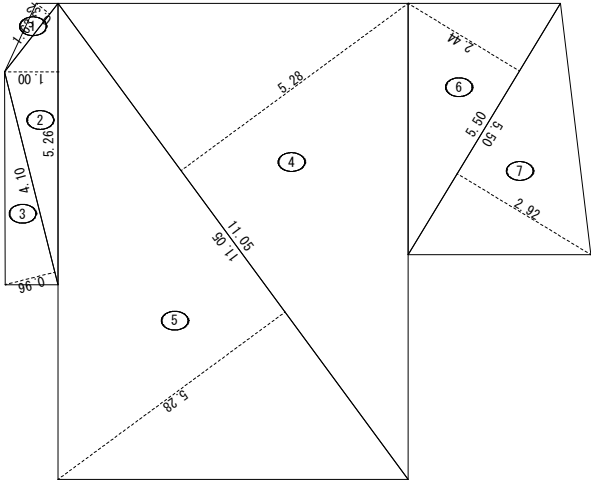
(※)表記のある部分はアスベストが含有されているものとする。

(立面図凡例)

屋根・庇	1	カラー鋼板模書き
	2	カラー鋼板瓦模書き
	3	鋼製角波サイディング張り
	4	カラー鋼板模書き
	5	塩化ビニル波板
基礎・柱等	6	木製
	7	杉下見板張り
	8	鋼製角波サイディング張り
	9	木製
	10	カラー鋼板波板
	11	漆喰塗り
	12	高業系サイディング張り
	13	塩化ビニル波板
	14	コンクリート打ち放し

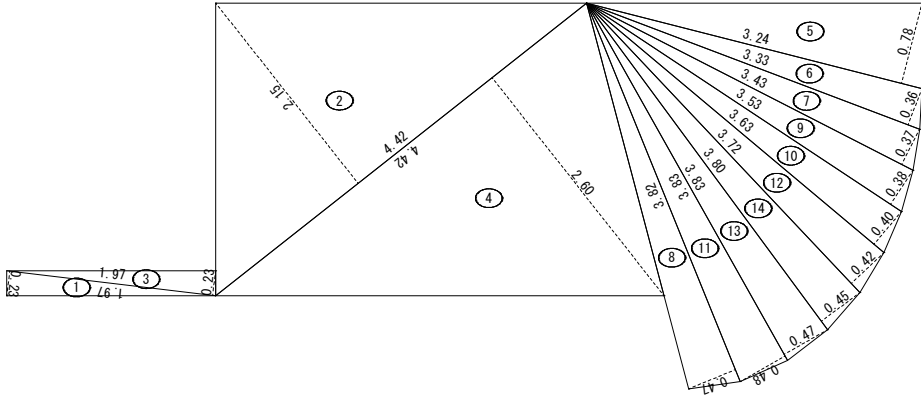
## 参考図

			石 巻 市 建 設 部 建 築 課	工 事 名	市営鮎川南住宅解体その1工事				備 考	図面番号  A-09
				図 面 名	鮎川南住宅4号棟 平面図、立面図、建物求積図、内外部仕上表、基礎詳細図		縮 尺	1/20、1/100、1/200		
				設計年月日	令和7年11月					



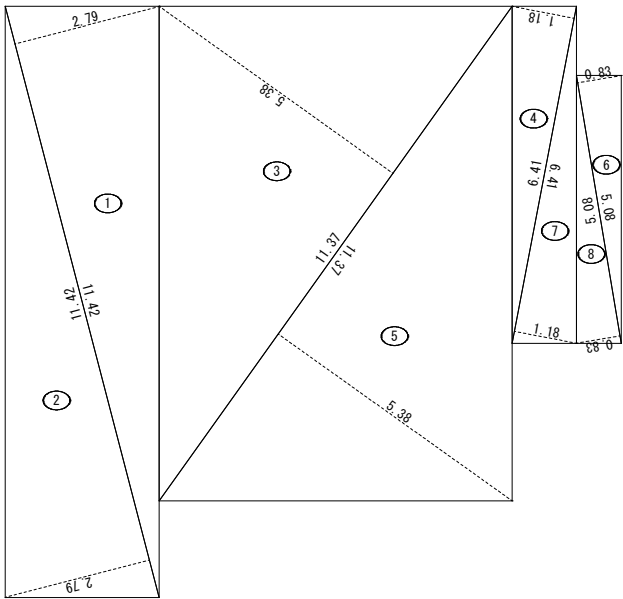
番号	底 辺	高 さ	倍 面 積	面 積
1	1.63	0.32	0.5216	0.26080
2	5.26	1.00	5.2600	2.63000
3	4.10	0.96	3.9360	1.96800
4	11.05	5.28	58.3440	29.17200
5	11.05	5.28	58.3440	29.17200
6	5.50	2.44	13.4200	6.71000
7	5.50	2.92	16.0600	8.03000
合 計				77.94280
砕石敷き面積				77.94 m <sup>2</sup>

砕石敷き求積図 1/100  
( 鮎 川 南 住 宅 1 号 棟 )



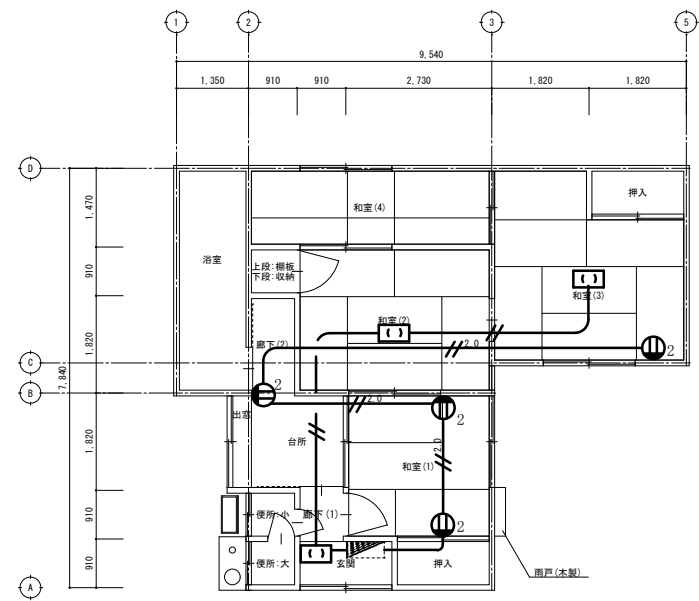
番号	底 辺	高 さ	倍 面 積	面 積
1	1.97	0.23	0.4531	0.22655
2	4.42	2.15	9.5030	4.75150
3	1.97	0.23	0.4531	0.22655
4	4.42	2.60	11.4920	5.74600
5	3.24	0.78	2.5272	1.26360
6	3.33	0.36	1.1988	0.59940
7	3.43	0.37	1.2691	0.63455
8	3.82	0.47	1.7954	0.89770
9	3.53	0.38	1.3414	0.67070
10	3.63	0.40	1.4520	0.72600
11	3.83	0.48	1.8384	0.91920
12	3.72	0.42	1.5624	0.78120
13	3.83	0.47	1.8001	0.90005
14	3.80	0.45	1.7100	0.85500
合 計				19.19800
土間コンクリート撤去面積				19.19 m <sup>2</sup>

土間コンクリート撤去求積図 1/50  
( 鮎 川 南 住 宅 4 号 棟 )

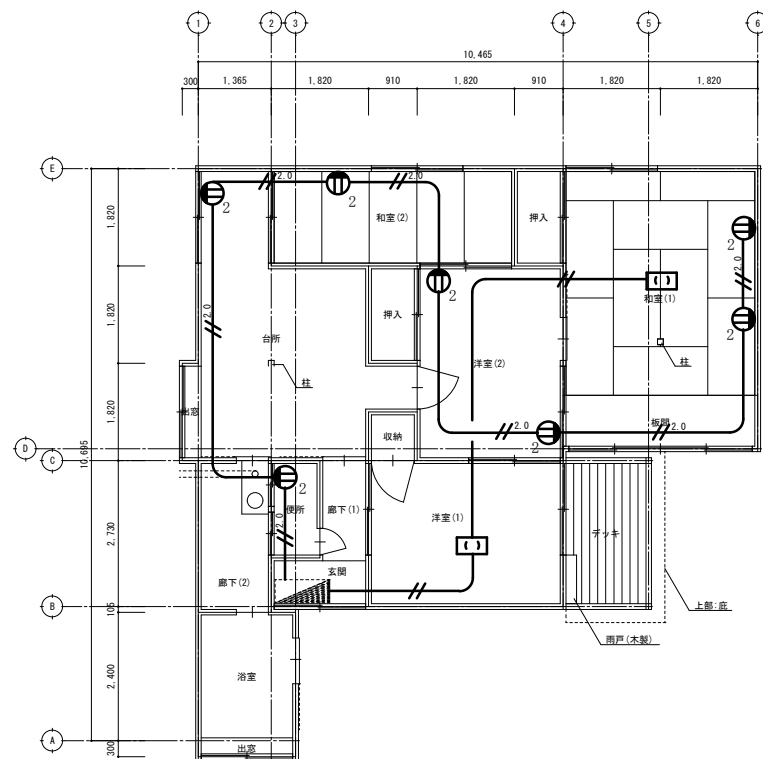


番号	底 辺	高 さ	倍 面 積	面 積
1	11.42	2.79	31.8618	15.93090
2	11.42	2.79	31.8618	15.93090
3	11.37	5.38	61.1706	30.58530
4	6.41	1.18	7.5638	3.78190
5	11.37	5.38	61.1706	30.58530
6	5.08	0.83	4.2164	2.10820
7	6.41	1.18	7.5638	3.78190
8	5.08	0.83	4.2164	2.10820
合 計				104.81260
砕石敷き面積				104.81 m <sup>2</sup>

砕石敷き求積図 1/100  
( 鮎 川 南 住 宅 4 号 棟 )



1号棟平面図 1/100



4号棟平面図 1/100

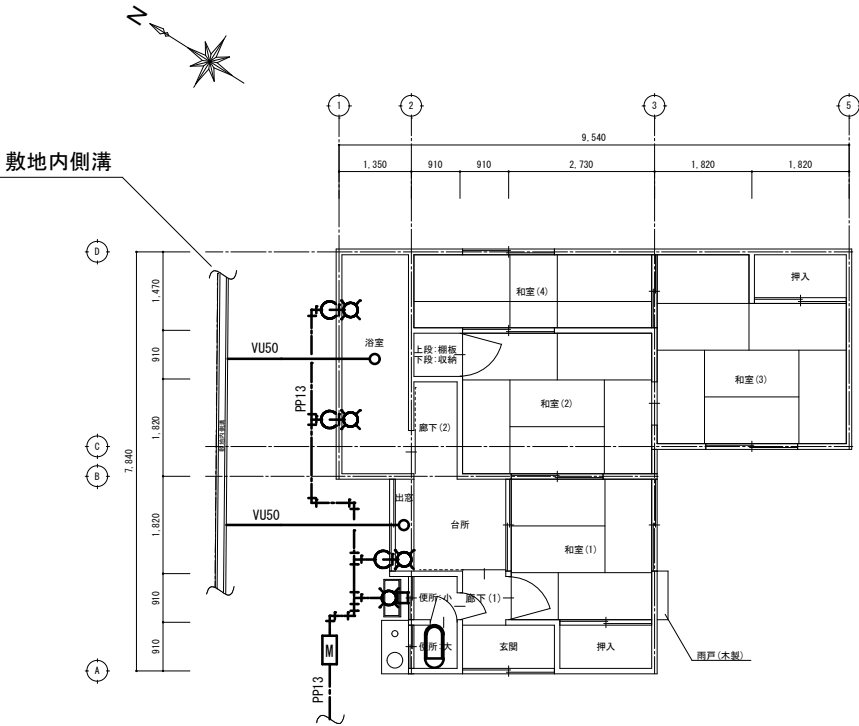
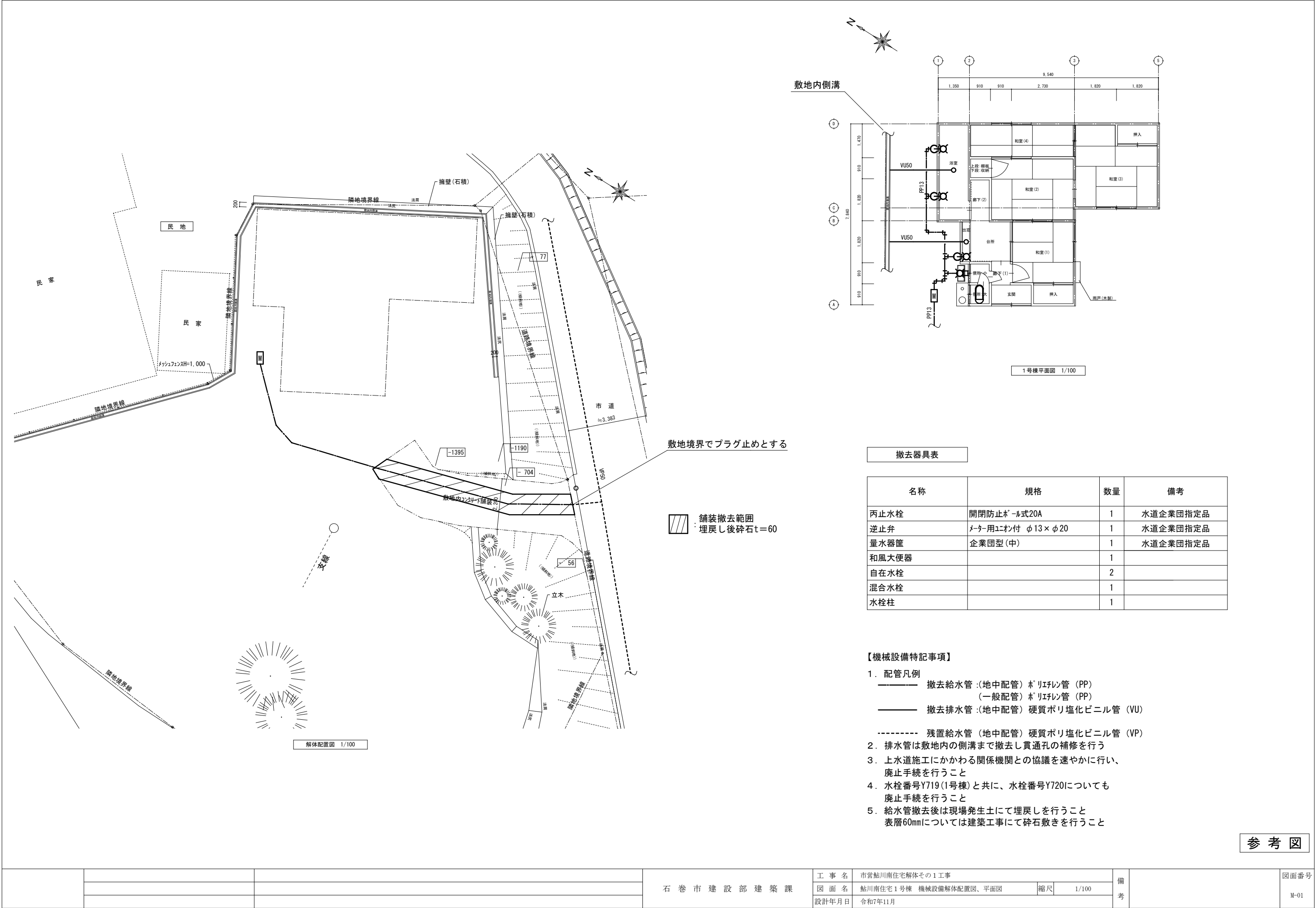
配線凡例

- WF1. 6-2C
- WF2. 0-2C

記号	名称	規格
Ⓜ <sub>2</sub>	コンセント	2P15A×2
□	引掛シーリング	
分電盤	分電盤	既設撤去済

※図中の器具・配線配管はすべて撤去とする。

参考図



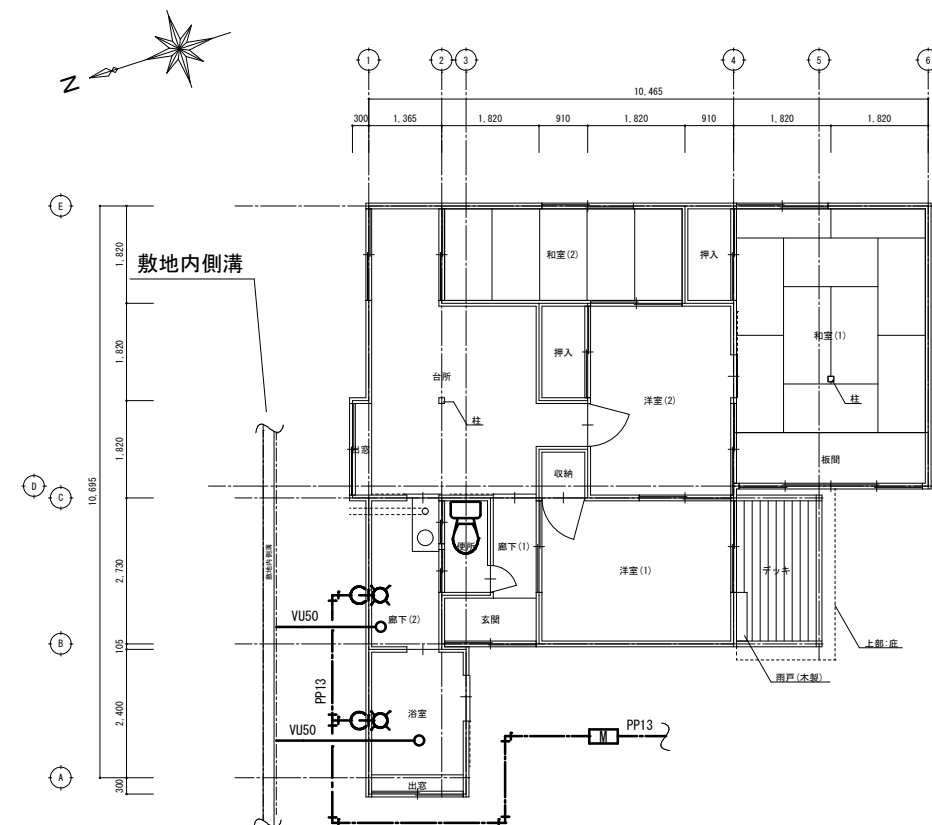
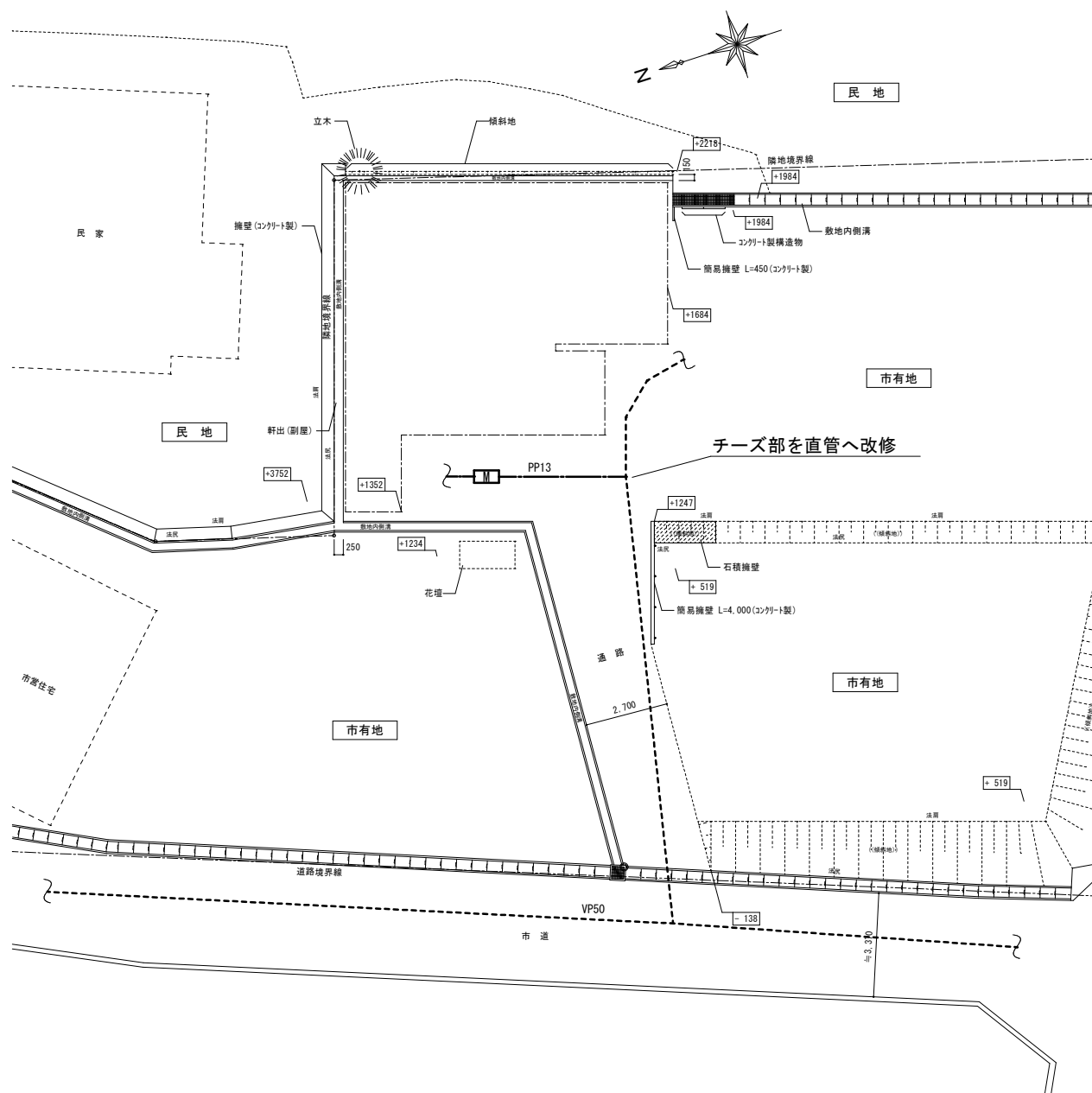
撤去器具表

名称	規格	数量	備考
丙止水栓	開閉防止ボ-ル式20A	1	水道企業団指定品
逆止弁	メ-タ-用エ-オン付 φ13×φ20	1	水道企業団指定品
量水器筐	企業団型(中)	1	水道企業団指定品
和風大便器		1	
自在水栓		2	
混合水栓		1	
水栓柱		1	

【機械設備特記事項】

1. 配管凡例
- 撤去給水管:(地中配管)ホ-リエ-ン管 (PP)  
(一般配管)ホ-リエ-ン管 (PP)
  - 撤去排水管:(地中配管)硬質ポリ塩化ビニル管 (VU)
  - 残置給水管(地中配管)硬質ポリ塩化ビニル管 (VP)
2. 排水管は敷地内の側溝まで撤去し貫通孔の補修を行う
3. 上水道施工にかかわる関係機関との協議を速やかに行い、廃止手続を行うこと
4. 水栓番号Y719(1号棟)と共に、水栓番号Y720についても廃止手続を行うこと
5. 給水管撤去後は現場発生土にて埋戻しを行うこと  
表層60mmについては建築工事にて碎石敷きを行うこと

参考図



撤去器具表			
名称	規格	数量	備考
閉止水栓	開閉防止付 1/2 式 20A	1	水道企業団指定品
逆止弁	メーター用 1/2 寸付 $\phi 13 \times \phi 20$	1	水道企業団指定品
量水器筐	企業団型 (中)	1	水道企業団指定品
洋風大便器		1	
自在水栓		1	
混合水栓		1	

【機械設備特記事項】

## 1. 配管凡例

撤去給水管：(地中配管) ポリイソレン管 (PP)  
(一般配管) 硬質塩化ビニルにリンゲ鋼管 (SGP-VB)

撤去排水管：(地中配管) 硬質ポリ塩化ビニル管 (VU)

----- 残置給水管（地中配管）硬質ポリ塩化ビニル管（PP）

2. 排水管は敷地内の側溝まで撤去し貫通孔の補修を行う
3. 上水道施工にかかわる関係機関との協議を速やかに行い、廃止手続を行うこと
4. 水栓番号Y725(4号棟)と共に、水栓番号Y724についても廃止手続を行うこと
5. 給水管撤去後は現場発生土にて埋戻しを行うこと  
表層60mmについては建築工事にて砕石敷きを行うこと

参考図

			石 巻 市 建 設 部 建 築 課	工 事 名	市営鮎川南住宅解体その1工事			備 考		図面番号  M-02
				図 面 名	鮎川南住宅4号棟 機械設備解体配置図、平面図	縮尺	1/100、1/150			
				設計年月日	令和7年11月					